

平成 28 年 6 月 30 日

神奈川県精神保健福祉士協会 様

神奈川県精神保健福祉センター 所長



平成 28 年度 第 1 回地域自殺対策包括相談会「こころとくらしの相談会」
の相談員派遣について（依頼）

当所の業務につきましては、日ごろよりご理解、ご協力を賜りお礼申し上げます。

さて、このたび、当所では、地域自殺対策事業の一環として、県民対象に多職種が一同に会して相談を受ける「包括相談会（こころとくらしの相談会）」を次のとおり開催することになりました。

つきましては、誠に恐縮でございますが、貴会より 3 名の相談員を派遣くださりますよう、何卒宜しくお願い申し上げます。

- 1 日 時 平成 28 年 9 月 24 日（土） 12 時 30 分～16 時 30 分
- 2 場 所 大和市保健福祉センター
所在地 大和市鶴間 1 丁目 31-7
- 3 内 容 包括相談会（こころとくらしの相談会）の運営
2 人 1 組（複数職種）で相談に対応
1 相談あたり 50 分
- 4 対 象 一般県民 12 人（組） 事前申し込み制（申し込み受付は当所相談課）
- 5 共 催 大和市 厚木保健福祉事務所大和センター

問い合わせ

相談課 歳川 三尾

電話 045(821)8822

ファクシミリ 045(821)1711

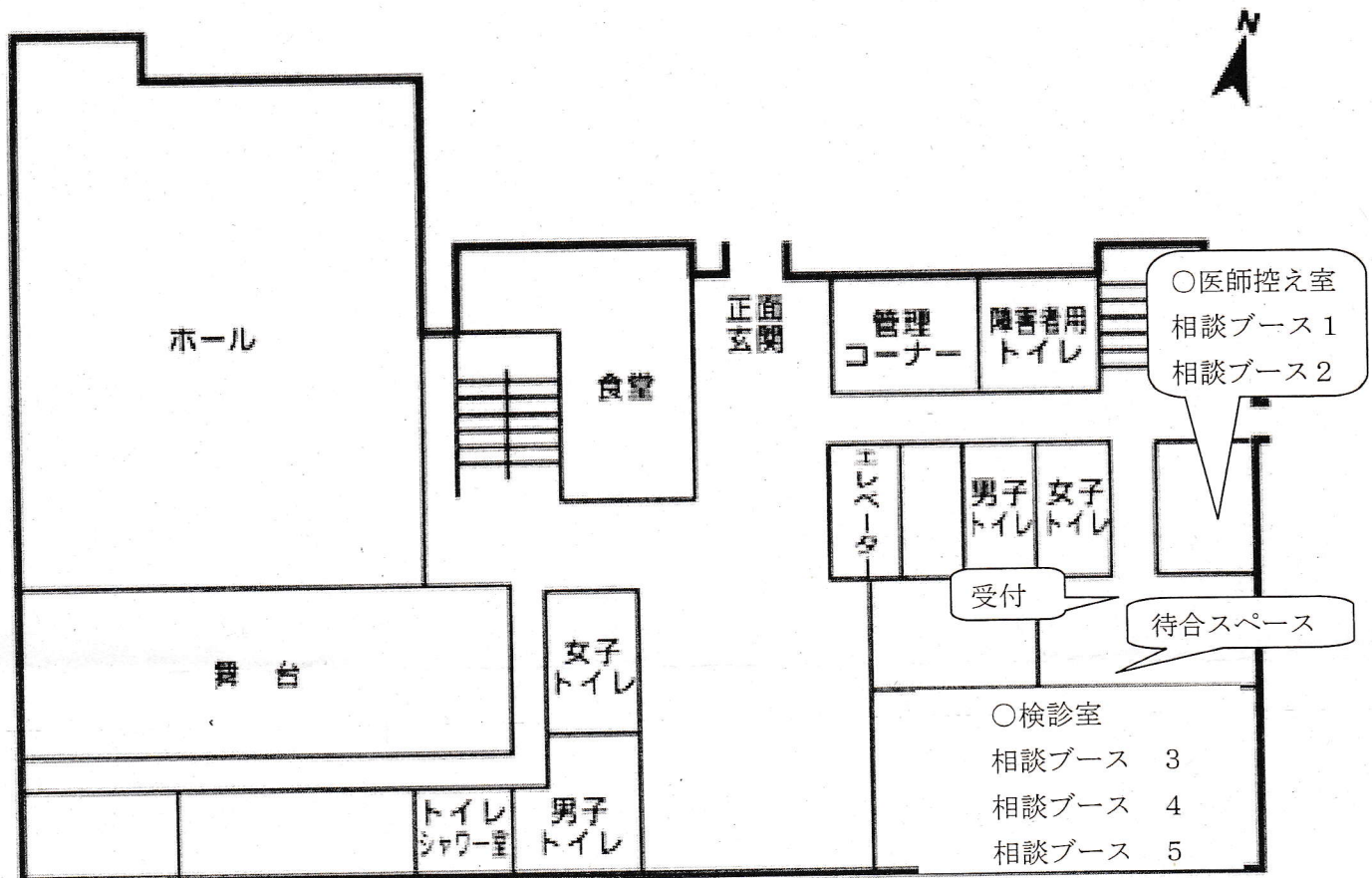
平成 28 年 第 1 回地域自殺対策包括相談会

<当日スケジュール>

12 : 30 ~	大和市保健福祉センター 4階 講習室 I・II 集合 相談員オリエンテーション (相談員の顔合わせ、ケースの情報提供など)
13 : 00 ~ 14 : 00	1 グループ相談開始 × 4 ブース = 4 名 (組)
14 : 00 ~ 15 : 00	2 グループ相談開始 × 4 ブース = 4 名 (組)
15 : 00 ~ 16 : 00	3 グループ相談開始 × 4 ブース = 4 名 (組) 計 12 名 (組)
16 : 00 ~ 16 : 30	相談終了、反省会

<相談会 会場平面図>

大和市保健福祉センター 1階



* 医師控え室に相談ブース 1、2 を設置。検診室に相談ブース 3、4、5 を設置。4 ブースで対応する。また当日申し込みの相談者にも対応できる体制をとる。

* 相談員控え室、運営職員は 4 階 講習室 I・II を使用する。